



ТЕРРИТОРИАЛЬНЫЙ ОРГАН ФЕДЕРАЛЬНОЙ СЛУЖБЫ
ГОСУДАРСТВЕННОЙ СТАТИСТИКИ
ПО РОСТОВСКОЙ ОБЛАСТИ

Основные показатели социально-экономического положения Ростовской области



январь - май 2023 года



ФЕДЕРАЛЬНАЯ СЛУЖБА
ГОСУДАРСТВЕННОЙ СТАТИСТИКИ

Основные показатели социально-экономического положения

Ростовская область

январь - май 2023 года

- 01 Индексы промышленного производства
- 02 Сельское хозяйство
- 03 Строительство
- 04 Деятельность автомобильного транспорта
- 05 Оборот розничной торговли и общественного питания
- 06 Объем платных услуг населению
- 07 Индексы цен и тарифов
- 08 Индексы цен
- 09 Оборот организаций
- 10 Финансы организаций
- 11 Среднемесячная номинальная начисленная заработная плата
- 12 Просроченная задолженность по заработной плате
- 13 Занятость и безработица





ИНДЕКСЫ ПРОМЫШЛЕННОГО ПРОИЗВОДСТВА

ЯНВАРЬ - МАЙ 2023 ГОДА В % К ЯНВАРЮ - МАЮ 2022 ГОДА



Индекс промышленного производства

▲ 101,1



Добыча полезных ископаемых

▼ 95,6



Обрабатывающие производства

▲ 105,9



Обеспечение электроэнергией, газом и паром; кондиционирование воздуха

▼ 85,8



Водоснабжение; водоотведение, организация сбора и утилизации отходов, деятельность по ликвидации загрязнений

▼ 80,5



По отдельным видам обрабатывающих производств

Производство автотранспортных средств, прицепов и полуприцепов



151,1

Производство готовых металлических изделий, кроме машин и оборудования



137,8

Производство компьютеров, электронных и оптических изделий



131,4

Производство текстильных изделий



115,0

Производство машин и оборудования, не включенных в другие группировки



113,2

Производство электрического оборудования



109,4

Производство пищевых продуктов



104,1

Производство металлургическое



98,8

Производство резиновых и пластмассовых изделий



98,4



СЕЛЬСКОЕ ХОЗЯЙСТВО

ЯНВАРЬ - МАЙ 2023 ГОДА

Численность основных видов скота и птицы
на 01.06.2023 года, тыс. голов

в % к соответствующей
дате предыдущего года



Крупный рогатый скот

652,3 ▲ **101,6%**



Свиньи

327,1 ▼ **97,5%**



Овцы и козы

931,7 ▼ **93,0%**



Птица, млн голов

17,9 ▼ **95,7%**

Производство основных видов
продукции животноводства,
тыс. тонн

в % к январю - маю 2022 года



Мясо
(скот и птица на убой
в живом весе)

145,8 ▼ **98,5%**



Молоко

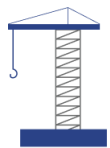
386,9 ▲ **101,5%**



Яйца, млн шт.

667,6 ▼ **95,9%**

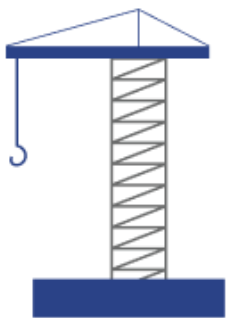




СТРОИТЕЛЬСТВО

ЯНВАРЬ - МАЙ 2023 ГОДА

Объем работ, выполненных по виду деятельности
«Строительство»



81 479,9

млн руб.

▲ 126,9%

в % к январю - маю 2022 года*

Ввод в действие общей площади жилых домов
с учетом жилых домов, построенных на земельных
участках для ведения садоводства



в % к январю - маю 2022 года

978,0 ▼ 77,3%

ТЫС. КВ. М

в том числе индивидуальными застройщиками:



802,2

ТЫС. КВ. М

▲ 102,7%

ДЕЯТЕЛЬНОСТЬ АВТОМОБИЛЬНОГО ТРАНСПОРТА

ЯНВАРЬ - МАЙ 2023 ГОДА

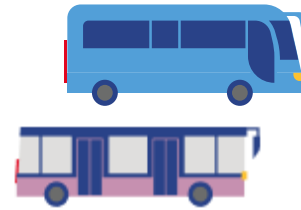


4 126,9 ТЫС. ТОНН

Перевезено грузов

▲ 117,9%

в % к январю - маю 2022 года



85 034,2 ТЫС. ЧЕЛОВЕК

Перевезено пассажиров

▼ 89,6%

в % к январю - маю 2022 года



1 284,3 МЛН Т-КМ

Грузооборот

▲ 112,5%

в % к январю - маю 2022 года



758,6 МЛН ПАСС.-КМ

Пассажиरोоборот

▼ 88,3%

в % к январю - маю 2022 года



ОБОРОТ РОЗНИЧНОЙ ТОРГОВЛИ

ЯНВАРЬ - МАЙ 2023 ГОДА



564 658,5

млн руб.

Оборот розничной торговли по всем каналам реализации

▲ 108,0%

в % к январю - маю 2022 года*

Оборот розничной торговли торгующих организаций и индивидуальных предпринимателей вне рынка

527 263,9

млн руб.

в % к январю - маю 2022 года*

▲ 108,6%

Продажа товаров на розничных рынках и ярмарках

37 394,6

млн руб.

в % к январю - маю 2022 года*

▲ 100,2%

Оборот розничной торговли

в % к январю - маю 2022 года*



Пищевые продукты, включая напитки, и табачные изделия

270 168,9

млн руб.

▲ 108,8%



Непродовольственные товары

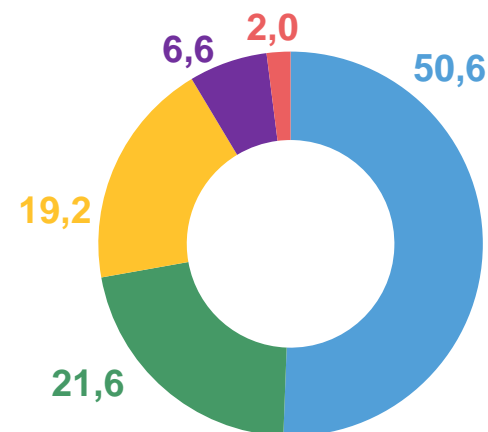
294 489,6

млн руб.

▲ 107,3%

Формирование оборота розничной торговли

(в % к итогу)



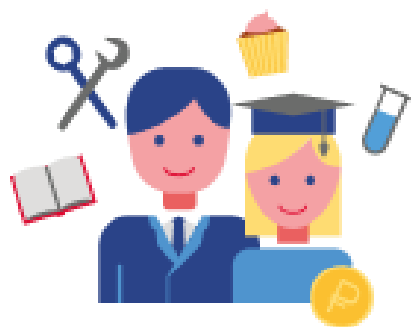
- Организации, не относящиеся к субъектам малого и среднего предпринимательства
- Малые предприятия
- Индивидуальные предприниматели вне рынка
- Продажа товаров на розничных рынках и ярмарках
- Субъекты среднего предпринимательства



ОБЪЕМ ПЛАТНЫХ УСЛУГ НАСЕЛЕНИЮ

ЯНВАРЬ - МАЙ 2023 ГОДА

Всего оказано платных услуг



144 086,1

млн руб.

▲ 106,2%

в % к январю - маю 2022 года *

По отдельным видам услуг





ИНДЕКСЫ ЦЕН И ТАРИФОВ

МАЙ 2023 ГОДА В % К ДЕКАБРЮ 2022 ГОДА



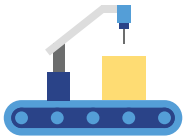
Индекс
потребительских цен

▲ 102,6



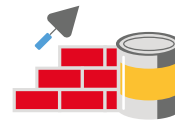
Сводный индекс цен на продукцию
(затраты, услуги) инвестиционного
назначения

▲ 104,9



Индекс цен производителей
промышленных товаров, реализуемых
на внутренний рынок

▲ 104,7



Индекс цен производителей
на строительную продукцию

▲ 104,2



Индекс цен производителей
сельскохозяйственной продукции

▼ 96,9



Индекс тарифов на грузовые
перевозки

▲ 109,2



ИНДЕКСЫ ЦЕН

МАЙ 2023 ГОДА В % К ДЕКАБРЮ 2022 ГОДА

Индексы цен производителей промышленных товаров, реализуемых на внутренний рынок



Индекс цен производителей промышленных товаров, реализуемых на внутренний рынок

▲ 104,7



Добыча полезных ископаемых

▲ 109,0



Обработывающие производства

▲ 104,6



Обеспечение электроэнергией, газом и паром; кондиционирование воздуха

▲ 104,8



Водоснабжение; водоотведение, организация сбора и утилизации отходов, деятельность по ликвидации загрязнений

▲ 102,9

Индексы потребительских цен



Все товары и услуги

▲ 102,55



Все товары

▲ 102,22



Продовольственные товары

▲ 103,28



Непродовольственные товары

▲ 101,03



Услуги

▲ 103,51



ОБОРОТ ОРГАНИЗАЦИЙ

ЯНВАРЬ - МАЙ 2023 ГОДА



Всего по обследуемым видам
экономической деятельности

2 381,6

млрд рублей

▲ 113,7%

в % к январю - маю 2022 года

По отдельным видам экономической деятельности

	млрд рублей	в % к январю - маю 2022 года		млрд рублей	в % к январю - маю 2022 года
Торговля оптовая и розничная; ремонт автотранспортных средств и мотоциклов	1 158,1	▲ 114,4%	Деятельность гостиниц и предприятий общественного питания	30,8	▲ в 2,9 р.
Промышленные виды деятельности	792,9	▲ 103,6%	Деятельность в области информации и связи	27,3	▲ 101,0%
Транспортировка и хранение	116,9	▲ 137,6%	Деятельность профессиональная, научная и техническая	26,1	▲ 124,6%
Сельское, лесное хозяйство, охота, рыболовство и рыбоводство	77,2	▲ 108,5%	Деятельность по операциям с недвижимым имуществом	24,9	▲ 139,3%
Строительство	71,5	▲ 190,5%	Деятельность в области здравоохранения и социальных услуг	21,7	▲ 116,0%





ФИНАНСЫ ОРГАНИЗАЦИЙ

ЯНВАРЬ - АПРЕЛЬ 2023 ГОДА *



Сальдированный финансовый результат организаций

80 785,2

млн руб.



Прибыль организаций

95 555,4

млн руб.



Убыток организаций

14 770,2

млн руб.

в общем числе организаций



Удельный вес прибыльных организаций

73,5%



Удельный вес убыточных организаций

26,5%

Прибыль организаций по отдельным видам экономической деятельности

млн руб.





СРЕДНЕМЕСЯЧНАЯ НОМИНАЛЬНАЯ НАЧИСЛЕННАЯ ЗАРАБОТНАЯ ПЛАТА

ЯНВАРЬ - АПРЕЛЬ 2023 ГОДА*



Среднемесячная номинальная начисленная заработная плата одного работника

47 621,5
руб.

В % к январю-апрелю 2022 года

▲ 115,1%



Реальная начисленная заработная плата в % к январю-апрелю 2022 года

▲ 106,4%

По отдельным видам экономической деятельности



ПРОСРОЧЕННАЯ ЗАДОЛЖЕННОСТЬ ПО ЗАРАБОТНОЙ ПЛАТЕ

НА 01.06.2023 ГОДА



8 217

тыс. руб.

Просроченная задолженность по заработной плате

в % к предыдущему месяцу

100,0%



67

человек

Работники, перед которыми имеется просроченная задолженность по заработной плате

в % к предыдущему месяцу

100,0%

Просроченная задолженность по заработной плате сформировалась:



По организациям с основным видом деятельности «обрабатывающие производства»;



По организациям, находящимся в процессе конкурсного производства;



Из-за отсутствия собственных средств.

ЗАНЯТОСТЬ И БЕЗРАБОТИЦА*

НАСЕЛЕНИЕ В ВОЗРАСТЕ 15 ЛЕТ И СТАРШЕ В СРЕДНЕМ В МАРТЕ - МАЕ 2023 ГОДА



ТЫС. ЧЕЛОВЕК

Численность рабочей силы

2 211,9

Численность занятых

2 140,9

Численность безработных

71,0



Уровень безработицы

3,2%

Уровень зарегистрированной
безработицы**

0,5%

Число незанятых, зарегистрированных
в службе занятости, на 100 вакансий
на конец периода**

25
человек

* По данным выборочного обследования рабочей силы

** По данным Управления государственной службы занятости населения Ростовской области на конец периода